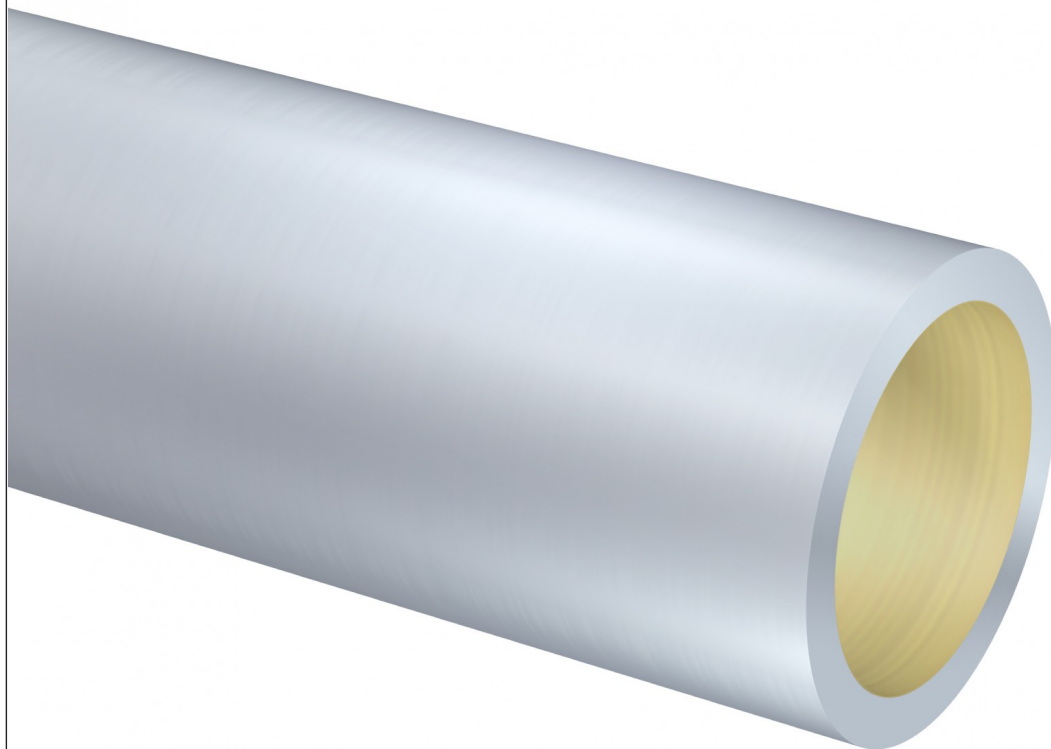


Hypalon F - Hypalon F Stat



antistatic
sleeve



hardness
range 60-95



max load 25
[Kg/cm]



max temp
160°C



Speedwell
System

Elastomère destiné à la lamination et plus spécifiquement pour appliquer des adhésifs mono-composants, sans solvants ou hot melt. Également adapté pour l'enduction de silicone, cire et paraffinage et disponible en configuration anti-statique. À nettoyer à l'aide d'un mélange 50% d'alcool et 50% d'acétate d'éthyle.

Tous les garnissages Rossini sont disponibles en configuration manchon Speedwell ou cylindres.

structure

Rouleau muni d'une âme en acier et/ou manchon Speedwell avec base conique en formule spéciale de fibre de verre. Revêtement avec Hypalon F rectifié à la taille.

spécifications

Couleur	Bleu clair
Cylindre caoutchouté - Diamètre Min/Max	35 - 550 [mm] // 1.373" - 21.569"
Cylindre caoutchouté - Longueur Min/Max y compris les axes	150 - 5.000 [mm] // 5.882" - 196.078"
Speedwell Sleeve - Diamètre Min/Max.	80 - 450 [mm] // 3.137" - 17.647"
Speedwell Sleeve - Longueur Min/Max - Tolérance UNI:ISO 2768T 1 m	350 - 3500 [mm] // 13.725" - 137.255"
Épaisseur revêtement	5 - 35 [mm] // 0.197" - 1.373"
Épaisseur min. revêtement à garantir après rectification	5 [mm] // 0.197" - La valeur de rectification minimum doit être fournie par le client sur la base du possible réglage de la machine d'impression
Dureté superficielle - Tolérance +/-3 Shore A	70 - 95 Shore A
Résistance maximale à la pression	25 [Kg/cm]
Air comprimé pour montage sleeve	12 - 20 [bar] // 174 - 290 PSI Débit minimal : 700 [l/min] avec entrée air à passage libre avec D => 8 [mm]
Résistance à la température maximale	160 °C - 320 °F
Tolérance d'exécution	Finition extérieure avec rectification de précision (Ra = 0,8) à T.I.R. < 0,03 mm] quand mesuré sur un mandrin à T.I.R. <= 0,005 [mm]
Résistance chimique	Essences - Alcools - Eau - Isocyanate - Ozone

Le contenu de ce document ne constitue pas une garantie de la société Rossini S.p.A. en particulier en ce qui concerne l'adéquation à des usages spécifiques des produits qui y sont référencés. Le Client est par conséquent invité à vérifier au préalable que le produit présente les caractéristiques adaptées à l'usage auquel il sera destiné. La société Rossini S.p.A. se réserve le droit de mettre cette publication à jour et d'apporter périodiquement des modifications à son contenu, y compris de nature technique et/ou commerciale, sans préavis de révision ou de modification. Ce document, ses logos, marques, spécifications, etc. sont protégés par la législation sur les droits d'auteur et tous les droits sont réservés.



Rossini World
Italy • France • Spain
Germany • United Kingdom
Romania • Brasil • China
United States • India

Rossini S.p.A. HeadQuarters
Via de Gasperi, 5
20027 Rescaldina - Milano - Italy
Tel. +39 0331 47 27 11 - Fax +39 0331 57 97 46
comm.debt@rossini-spa.it

WWW.ROSSINI-SPA.IT