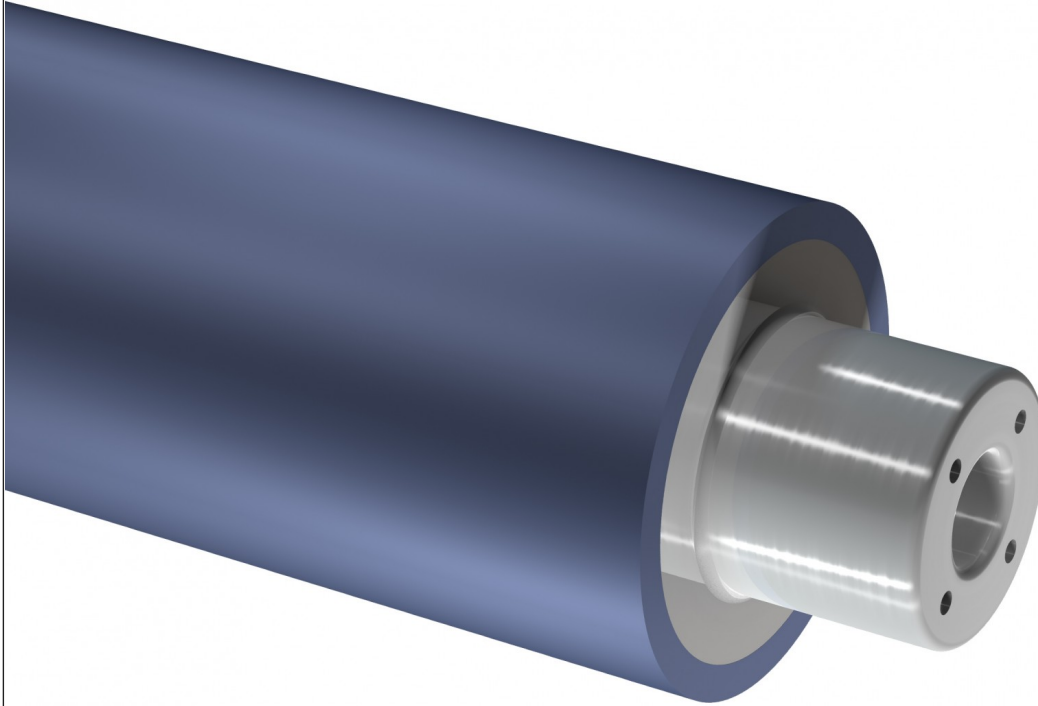


Idrolast



ROSSINI



hardness
range 30-40



max load 25
[Kg/cm]



max temp
100°C

Elastomère hautement souple utilisé pour les rouleaux d'entraînement ou rouleaux de pression lors d'applications spécifiques. Disponible en dureté 30 à 40 Shores A.

À nettoyer avec un mélange de 80% d'alcool et 20% d'acétate d'éthyle.

Tous les garnissages Rossini sont disponibles en configuration manchon Speedwell ou cylindres.

structure

Rouleau muni d'une âme en acier revêtu avec élastomère Idrolast rectifié à la taille.

spécifications

Couleur	Bleu clair
Diamètre Max	35 - 550 [mm] // 1.378" - 21.654"
Longueur Min/Max y compris les axes	150 - 5.000 [mm] // 5.882" - 196.078"
Épaisseur revêtement	5 - 35 [mm] // 0.197 - 1.373"
Dureté superficielle - Tolérance +/-5 Shore A	25 - 40 Shore A
Résistance maximale à la pression	25 [Kg/cm]
Résistance à la température maximale	100 °C - 212 °F
Tolérance d'exécution	Finition extérieure avec rectification de précision (Ra = 1.5) à T.I.R. < 0,04 [mm]
Résistance chimique	Essences - Alcools - Huiles - Eau - Ozone - Non MEK

Le contenu de ce document ne constitue pas une garantie de la société Rossini S.p.A. en particulier en ce qui concerne l'adéquation à des usages spécifiques des produits qui y sont référencés. Le Client est par conséquent invité à vérifier au préalable que le produit présente les caractéristiques adaptées à l'usage auquel il sera destiné. La société Rossini S.p.A. se réserve le droit de mettre cette publication à jour et d'apporter périodiquement des modifications à son contenu, y compris de nature technique et/ou commerciale, sans préavis de révision ou de modification. Ce document, ses logos, marques, spécifications, etc. sont protégés par la législation sur les droits d'auteur et tous les droits sont réservés.



Rossini World
Italy • France • Spain
Germany • United Kingdom
Romania • Brasil • China
United States • India

Rossini S.p.A. HeadQuarters
Via de Gasperi, 5
20027 Rescaldina - Milano - Italy
Tel. +39 0331 47 27 11 - Fax +39 0331 57 97 46
comm.debt@rossini-spa.it

WWW.ROSSINI-SPA.IT