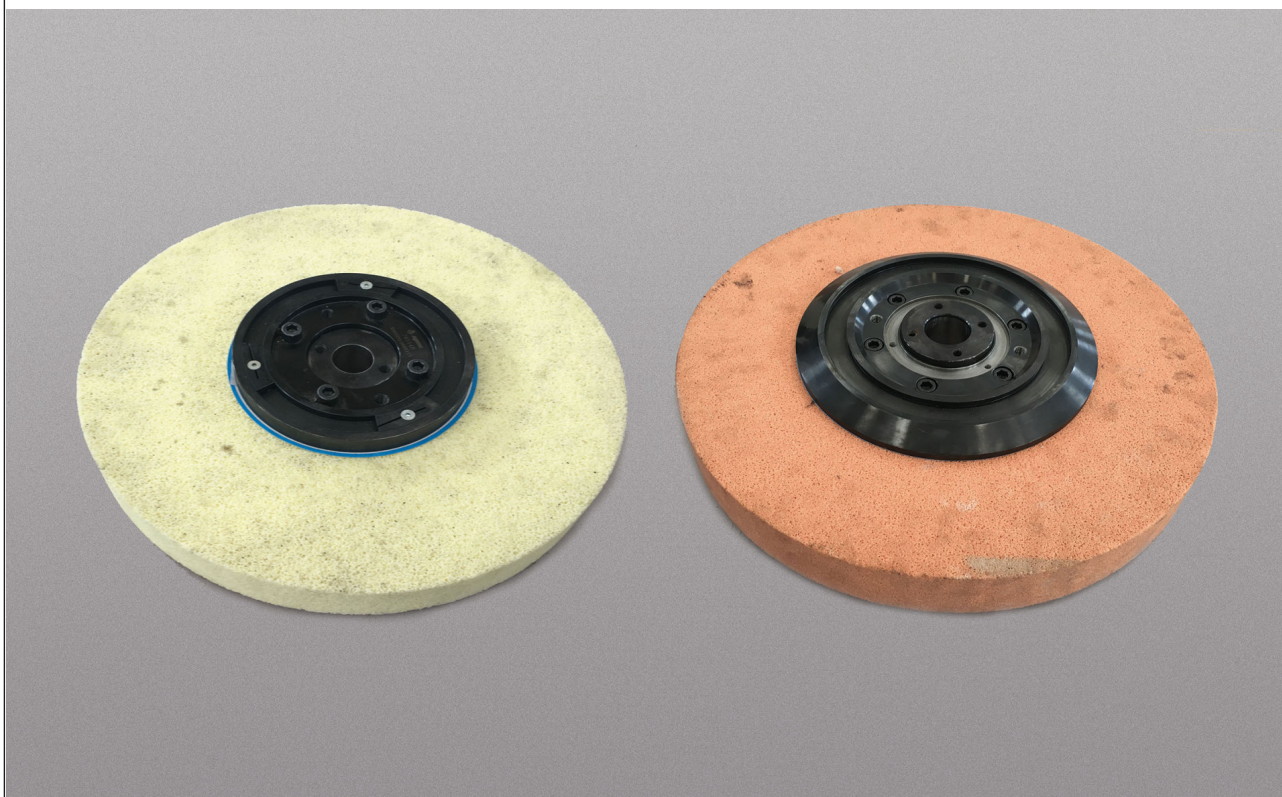


Mole abrasive di precisione



Rossini ha selezionato una serie di mole per rettifica esterna e intestatura a secco e/o con lubrificante di gomme e tecno-polimeri sulla base della sua esperienza produttiva. Contattare il nostro ufficio per ulteriori informazioni in merito.

Il contenuto del presente documento non costituisce una garanzia di Rossini S.p.A. in particolare per quanto riguarda l' idoneità a scopi specifici dei prodotti in esso rappresentati; si invita, pertanto, il cliente a verificare preventivamente che il prodotto abbia le caratteristiche idonee all'uso cui verrà destinato. Rossini S.p.A. si riserva il diritto di aggiornare questa pubblicazione e apportarvi periodicamente variazioni di contenuto, anche di natura tecnica e/o commerciale, senza dare notifica di avvenuta revisione o modifica. Questo documento, i suoi loghi, marchi, specifiche, etc sono protetti dalle leggi sul copyright con tutti i diritti riservati.